

# Latitude 5289 2-in-1

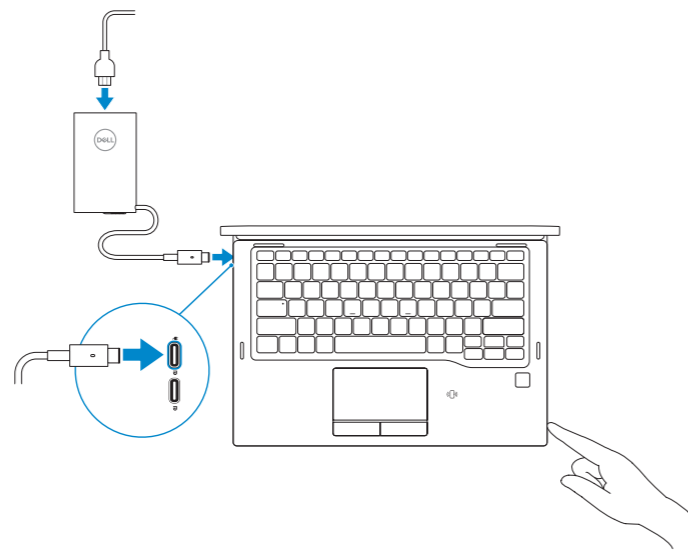
## Quick Start Guide

Hurtig startguide  
Pikaopas  
Hurtigstart  
Snabbstartguide



## 1 Connect the power adapter and press the power button

Tilslut strømadapteren og tryk på tænd/sluk-knappen  
Kytke verkkolaite ja paina virtapainiketta  
Slik kobler du til strømadapteren og trykker på strømknappen  
Anslut strømadaptern och tryck på strömbrytaren



## 2 Finish Windows 10 setup

Afslut installation af Windows 10 | Suorita Windows 10 -asennus loppuun  
Fullfør Windows 10-oppsettet | Slutför Windows 10-inställningen

### Connect to your network

Opret forbindelse til netværket  
Muodosta verkkoyhteys  
Koble deg til nettverket ditt  
Anslut till ditt nätverk



- NOTE:** If you are connecting to a secured wireless network, enter the password for the wireless network access when prompted.
- BEMÆRK:** Hvis du tilslutter til et sikret trådløst netværk, indtast adgangskoden til det trådløse netværk når du bliver bedt om det.
- HUOMAUTUS:** Jos muodostat yhteyttä suojattuun langattomaan verkkoon, anna langattoman verkon salasana kun sitä pyydetään.
- MERK:** Hvis du skal koble til deg et sikkert trådløst nettverk, skal du angi passordet som brukes for å få tilgang til det trådløse nettverket, når du blir bedt om det.
- ANMÄRKNING!** Om du ansluter till ett säkert trådlöst nätverk, ange lösenordet för trådlös nätverksåtkomst när du ombeds göra det.

### Sign in to your Microsoft account or create a local account

Log på din Microsoft-konto eller opret en lokal konto  
Kirjautu Microsoft-tiilillesi tai luo paikallinen tili  
Logg inn på Microsoft-kontoen din eller opprett en lokal konto  
Logga in till ditt Microsoft-konto eller skapa ett lokalt konto



## Locate Dell apps

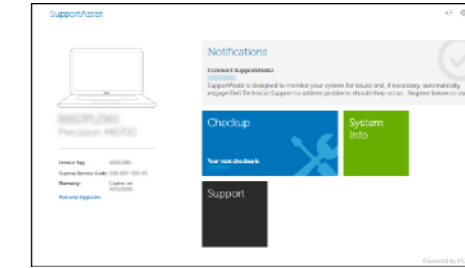
Find Dell-apps | Paikanna Dell-sovellukset  
Finn Dell-apper | Leta redan på dina Dell-appar



### SupportAssist

### Check and update your computer

Tjek og opdater din computer  
Tarkista ja päivitä tietokoneesi  
Kontroller og oppdater datamaskinen  
Kontrollera och uppdatera din dator



## Product support and manuals

Produktsupport og manualer  
Tuotetuki ja käyttöoppaat  
Produkstøtte og -håndbøger  
Produktsupport och handböcker

## Contact Dell

Kontakt Dell | Ota yhteyttä Delliin  
Kontakt Dell | Kontakta Dell

## Regulatory and safety

Lovgivningsmässigt og sikkerhed  
Säädöstenmukaisuus ja turvallisuus  
Lovpålagte forhold og sikkerhet  
Reglering och säkerhet

## Regulatory model

Regulatorisk model | Säädösten mukainen malli  
Regulerende modell | Regleringsmodell

## Regulatory type

Regulatorisk type | Säädösten mukainen tyyppi  
Regulerende type: | Regleringstyp

## Computer model

Computermodell | Tietokoneen malli  
Datamaskinmodell | Datormodell

[Dell.com/support](https://www.dell.com/support)

[Dell.com/support/manuals](https://www.dell.com/support/manuals)

[Dell.com/support/windows](https://www.dell.com/support/windows)

[Dell.com/contactdell](https://www.dell.com/contactdell)

[Dell.com/regulatory\\_compliance](https://www.dell.com/regulatory_compliance)

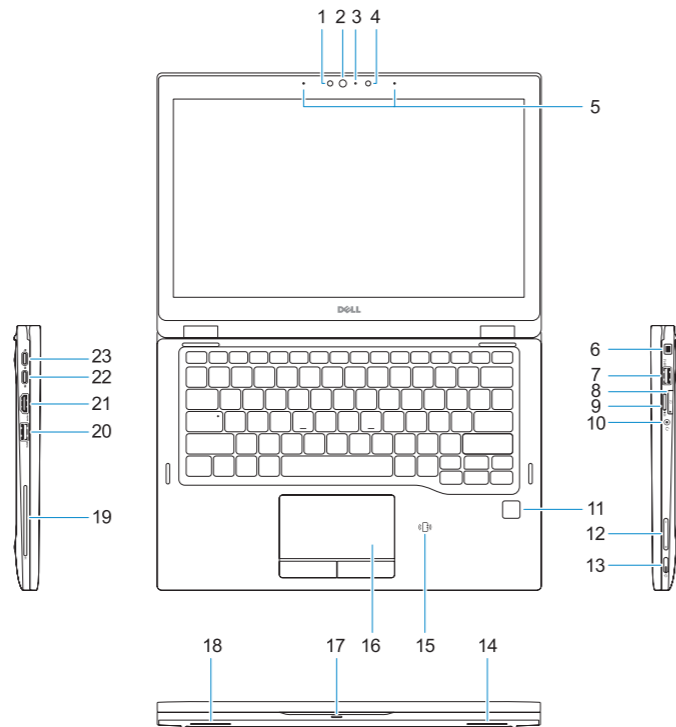
**P29S**

**P29S001**

**Latitude 5289 2-in-1**

## Features

Egenskaber | Ominaisuudet | Funksjoner | Funktioner



1. IR camera (optional)
2. IR camera status light
3. Camera status light
4. Camera
5. Microphones
6. Noble Wedge lock slot
7. USB 3.0 port with PowerShare
8. SIM card tray
9. SD card reader
10. Universal combo jack (global headset jack + microphone-in + line-in support)
11. Fingerprint reader (optional)
12. Volume buttons
13. Power button/Status light
14. Speaker
15. NFC sensor (optional)
16. Touchpad
17. Battery status light
18. Speaker
19. Smart card reader (optional)
20. USB 3.0 port
21. HDMI port
22. DisplayPort over USB Type-C
23. DisplayPort over USB Type-C
24. Service tag label

1. IR-kamera (valgfrit tilbehør)
2. Statusindikator for IR-kamera
3. Statusindikator for kamera
4. Kamera
5. Mikrofoner
6. Låseslot til Noble Wedge
7. USB 3.0-port med PowerShare
8. SIM-kortbakke
9. SD-kortlæser
10. Universelt kombi-jackstik (understøtter globalt headset-jack + mikrofon-in + line-in)
11. Fingeraftrykslæser (valgfrit tilbehør)
12. Lydstyrkeknapper
13. Tænd/sluk-knap/Statusindikator
14. Højtaler

1. Infrapunakamera (lisävaruste)
2. Infrapunakameran tilavalo
3. Kameran tilavalo
4. Kamera
5. Mikrofonit
6. Noble Wedge -lukkopaikka
7. USB 3.0 -portti jossa PowerShare
8. SIM-kortin alusta
9. SD-kortinlukija
10. Yhdistelmäliitäntä (kuulokeipiste + mikrofonitulo + linjatulotuki)
11. Sormenjälkilukija (valinnainen)
12. Äänenvoimakkuuspainikkeet
13. Virtapainike/tilavalo
14. Kaiutin

15. NFC-sensor (valgfrit tilbehør)
16. Berøringsplade
17. Batteristatusindikator
18. Højtaler
19. Chipkortlæser (valgfrit tilbehør)
20. USB 3.0-port
21. HDMI-port
22. DisplayPort over USB Type-C
23. DisplayPort over USB Type-C
24. Servicemærke

15. NFC-anturi (lisävaruste)
16. Kosketuslevy
17. Akun tilavalo
18. Kaiutin
19. Älykortinlukija (lisävaruste)
20. USB 3.0 -portti
21. HDMI-portti
22. DisplayPort tyyppin C USB-porttissa
23. DisplayPort tyyppin C USB-porttissa
24. Huoltomerkitarra

1. IR-kamera (valgfritt)
2. IR-kamerastatuslys
3. Kamerastatuslys
4. Kamera
5. Mikrofoner
6. Noble Wedge-låsespor
7. USB 3.0-kontakt med PowerShare
8. SIM-kortspor
9. SD-kortleser
10. Universal kombikontakt (støtte med global hodesettkontakt + mikrofon inn + linje inn)
11. fingeravtrykkleser (tilleggsutstyr)
12. Volumknapper
13. Strømknapp/statuslys
14. Høytaler

1. IR-kamera (tillval)
2. Statuslampe för IR-kamera
3. Kamerastatuslampe
4. Kamera
5. Mikrofoner
6. Plats för Noble Wedge-lås
7. USB 3.0-port med PowerShare
8. SIM-kortfack
9. SD-kortläsare
10. Universalt kombinationsjack (globalt jack med stöd för hörlurar + mikrofon in + linje in)
11. Fingeravtrycks läsare (tillval)
12. Volymknappar
13. Strömbrytare/statuslampe
14. Högtalare
15. NFC-sensor (tillval)
16. Peksikiva
17. Batteriindikator
18. Högtalare
19. Smartkortläsare (tillval)
20. USB 3.0-port
21. HDMI-port
22. DisplayPort via USB Type-C
23. DisplayPort via USB Type-C
24. Etikett med servicenummer



013HJRA00